

Tournus Équipement

Catalogus | Catalogue



Dupont

Welkom *Bienvenue*

Dupont is al méér dan 35 jaar een gerenommeerd en gewaardeerd leverancier van een ruim en gevarieerd aanbod van professioneel klein materiaal voor de totale voedingssector. Omdat het geheel meer is dan de som van de delen, hebben wij in oktober 2019 onze particuliere kookwinkel Dupont's Kookboetiek en onze professionele groothandel Dupont NV samengesmolten tot Dupont Professional Food Equipment, het paradijs voor voedingsprofessionals, gepassioneerde hobbykoks, foodies en culinaire duizendpoten die op zoek zijn naar professioneel & kwalitatief kook- en voedingsmateriaal om hun culinaire passie op bot te vieren!

Depuis plus de 35 ans, Dupont SA est un fournisseur apprécié et renommé avec une gamme étendue et diverse de matériel pour l'industrie alimentaire. Parce que le tout est plus que la somme de ses parties, nous avons fusionné en octobre 2019 notre magasin de détail Dupont's Kookboetiek et notre commerce en gros Dupont SA dans Dupont Professional Food Equipment, le paradis pour les professionnels de l'alimentation, les cuisiniers passionnés, les foodies qui sont à la recherche de matériel de cuisine professionnel et qualitatif pour célébrer leur passion culinaire!





CHR tafels | Tables CHR

Deze budgetvriendelijke CHR tafels van Tournus Equipement zijn vervaardigd uit inox, hebben een werkblad met een dikte van 40 mm en rechte randen. De poten met hun diameter van 38 mm zijn voorzien van fijne regelbare voetjes.

Les tables CHR économiques de Tournus Equipement sont fabriquées en inox et ont un plan de travail avec une épaisseur de 40 mm et des bords droits. Les pieds avec leur diamètre de 38 mm sont prévus des vérins réglables.



CHR Tafels op poten / Tables CHR sur piétement

Afmetingen LxBxH (mm) Dimensions LxPxH (mm)	Centraal Centrales	Met onderblad Avec étagère	Met opkant À dossier	Met onderblad + opkant Avec étagère + à dossier
700 x 700 x 900	503 201	503 241	/	/
700 x 1000 x 900	503 202	503 242	503 222	503 262
700 x 1200 x 900	503 203	503 243	503 223	503 263
700 x 1400 x 900	503 204	503 244	503 224	503 264
700 x 1600 x 900	503 206	503 246	503 226	503 266
700 x 1800 x 900	503 207	503 247	503 227	503 267
700 x 2000 x 900	503 209	503 249	503 229	503 269

CHR Tafels op wielen / Tables CHR sur roues

Afmetingen LxBxH (mm) Dimensions LxPxH (mm)	Centraal Centrales	Met onderblad Avec étagère	Met opkant À dossier	Met onderblad + opkant Avec étagère + à dossier
700 x 1000 x 900	523 202	523 242	523 222	523 262
700 x 1200 x 900	523 203	523 243	523 223	523 263
700 x 1400 x 900	523 204	523 244	523 224	523 264
700 x 1600 x 900	523 206	523 246	523 226	523 266
700 x 1800 x 900	523 207	523 247	523 227	523 267
700 x 2000 x 900	523 209	523 249	523 229	523 269

CHR Tafels zonder kraan / Tables CHR sans robinet



Artikel Article	Afmetingen LxBxH (mm) Dimensions LxPxH (mm)	Met opkant Avec dossieret	Met onderblad + opkant Avec étagère + dossieret
Spoelbak links/ Bac à gauche	700 x 1200 x 900	503 283	503 303
Spoelbak links/ Bac à gauche	700 x 1400 x 900	503 284	503 304
Spoelbak links/ Bac à gauche	700 x 1600 x 900	503 286	503 306
Spoelbak rechts/ Bac à droite	700 x 1200 x 900	503 323	503 343
Spoelbak rechts/ Bac à droite	700 x 1400 x 900	503 324	503 344
Spoelbak rechts/ Bac à droite	700 x 1600 x 900	503 326	503 346

CHR Tafels met kraan/ Tables CHR avec robinet



Artikel Article	Afmetingen LxBxH (mm) Dimensions LxPxH (mm)	Met opkant À dossieret	Met onderblad + opkant Avec étagère + à dossieret
Spoelbak links/ Bac à gauche	700 x 1200 x 900	503 293	503 313
Spoelbak links/ Bac à gauche	700 x 1400 x 900	503 294	503 314
Spoelbak links/ Bac à gauche	700 x 1600 x 900	503 296	503 316
Spoelbak rechts/ Bac à droite	700 x 1200 x 900	503 333	503 353
Spoelbak rechts/ Bac à droite	700 x 1400 x 900	503 334	503 354
Spoelbak rechts/ Bac à droite	700 x 1600 x 900	503 336	503 356

CHR Tafel optie / Table CHR option



Referentie Référence	Optie Option
503 520	Lade + insert polypropyleen / Tiroir + bac polypropylène



Werktafels | Tables de travail

Het Tournus Equipment-assortiment tafels is het resultaat van extreem onderzoek om het concept van een werkblad te vereenvoudigen. Het resultaat is een stevige tafel met een ongeëvenaarde montagesnelheid. Deze tafels hebben een inox werkblad van 15/10 mm dik, bekleed met een volledig waterdichte dubbelzijdige gelamineerde plaat. Contacteer ons voor advies op maat. Wij helpen je met plezier verder!

La gamme de tables Tournus Equipement est l'aboutissement d'une recherche poussée à l'extrême en vue de simplifier le concept même de plan de travail. Le résultat est en une table robuste, d'une rapidité de montage sans égale. Plan de travail épaisseur 15/10ème de mm doublé par panneau stratifié double face totalement étanche. Contactez-nous pour des conseils sur mesure. Nous sommes heureux de vous aider!



Centraal model
Modèle centrale



Centraal model met onderblad
Modèle centrale avec étagère



Met opkant
À dossier



Met opkant en onderblad
À dossier et étagère

- + volledig waterdicht inox werkblad (1,5 mm dik) met een akoestisch onderpaneel/ *plan de travail complètement étanche inox (épaisseur 1,5 mm) doublé par panneau stratifié acoustique*
- + eenvoudig schoon te maken dankzij de totale afwezigheid van tussenruimten/ *le nettoyage est facile grâce à l'absence totale d'interstices*
- + stabiliteit: verstelbare polyamide poten met antislip rubberen pads/ *stabilité: vérins réglables en polyamide avec patins caoutchouc anti-dérapants*
- + afgeronde hoeken / *coins arrondis*
- + snelle montage: in minder dan een minuut zonder gereedschap/ *montage rapide: en moins d'une minute sans outils*

Tafel op poten / Tables sur piétement



Afmetingen LxBxH (mm) Dimensions LxPxH (mm)	Centraal Centrales	Met onderblad Avec étagère	Met opkant Avec dossier	Met onderblad + opkant Avec étagère + dossier
600 x 600 x 930	404 920	424 920	404 940	424 940
600 x 1000 x 930	404 921	424 921	404 941	424 941
600 x 1200 x 930	404 922	424 922	404 942	424 942
600 x 1400 x 930	404 923	424 923	404 943	424 943
600 x 1500 x 930	404 924	424 924	404 944	424 944
600 x 1600 x 930	404 925	424 925	404 945	424 945
600 x 1800 x 930	404 926	424 926	404 946	424 946
600 x 2000 x 930	404 927	424 927	404 947	424 947
700 x 700 x 930	404 970	424 970	404 990	424 990
700 x 1000 x 930	404 971	424 971	404 991	424 991
700 x 1200 x 930	404 972	424 972	404 992	424 992
700 x 1400 x 930	404 973	424 973	404 993	424 993
700 x 1500 x 930	404 974	424 974	404 994	424 994
700 x 1600 x 930	404 975	424 975	404 995	424 995
700 x 1800 x 930	404 976	424 976	404 996	424 996
700 x 2000 x 930	404 977	424 977	404 997	424 997
700 x 2200 x 930	404 978	424 978	404 998	424 998
700 x 2400 x 930	404 979	424 979	404 999	424 999
800 x 1000 x 930	404 811	424 811	404 821	424 821
800 x 1200 x 930	404 812	424 812	404 822	424 822
800 x 1400 x 930	404 813	424 813	404 823	424 823
800 x 1600 x 930	404 815	424 815	404 825	424 825
800 x 1800 x 930	404 816	424 816	404 826	424 826
800 x 2000 x 930	404 817	424 817	404 827	424 827



Tafel op wielen / Tables sur roues



Afmetingen LxBxH (mm) Dimensions LxPxH (mm)	Centraal Centrales	Met onderblad Avec étagère	Met opkant Avec dossier	Met onderblad + opkant Avec étagère + dossier
600 x 600 x 930	414 920	464 920	414 940	464 940
600 x 1000 x 930	414 921	464 921	414 941	464 941
600 x 1200 x 930	414 922	464 922	414 942	464 942
600 x 1400 x 930	414 923	464 923	414 943	464 943
600 x 1500 x 930	414 924	464 924	414 944	464 944
600 x 1600 x 930	414 925	464 925	414 945	464 945
600 x 1800 x 930	414 926	464 926	414 946	464 946
600 x 2000 x 930	414 927	464 927	414 947	464 947
700 x 700 x 930	414 970	464 970	414 990	464 990
700 x 1000 x 930	414 971	464 971	414 991	464 991
700 x 1200 x 930	414 972	464 972	414 992	464 992
700 x 1400 x 930	414 973	464 973	414 993	464 993
700 x 1500 x 930	414 974	464 974	414 994	464 994
700 x 1600 x 930	414 975	464 975	414 995	464 995
700 x 1800 x 930	414 976	464 976	414 996	464 996
700 x 2000 x 930	414 977	464 977	414 997	464 997
700 x 2200 x 930	414 978	464 978	414 998	464 998
700 x 2400 x 930	414 979	464 979	414 999	464 999
800 x 1000 x 930	414 811	464 811	414 821	464 821
800 x 1200 x 930	414 812	464 812	414 822	464 822
800 x 1400 x 930	414 813	464 813	414 823	464 823
800 x 1600 x 930	414 815	464 815	414 825	464 825
800 x 1800 x 930	414 816	464 816	414 826	464 826
800 x 2000 x 930	414 817	464 817	414 827	464 827

Ergonomische tafel op poten / Plans de travail ergonomix sur piétement



Afmetingen BxL (mm) Dimensions PxL (mm)	Centraal Centrales	Met onderblad Avec étagère	Met opkant Avec dossieret	Met onderblad + opkant Avec étagère + dossieret
700 x 1000	404 701	424 701	404 711	424 711
700 x 1200	404 702	424 702	404 712	424 712
700 x 1400	404 703	424 703	404 713	424 713
700 x 1600	404 705	424 705	404 715	424 715
700 x 1800	404 706	424 706	404 716	424 716

Ergonomische tafel op wielen / Plans de travail ergonomix sur roues



Afmetingen BxL (mm) Dimensions PxL (mm)	Centraal Centrales	Met onderblad Avec étagère	Met opkant Avec dossieret	Met onderblad + opkant Avec étagère + dossieret
700 x 1000	414 701	464 701	414 711	464 711
700 x 1200	414 702	464 702	414 712	464 712
700 x 1400	414 703	464 703	414 713	464 713
700 x 1600	414 705	464 705	414 715	464 715
700 x 1800	414 706	464 706	414 716	464 716



Étagères voor inox tafel / Étagères pour tables inox



Afmetingen LxB (mm) Dimensions LxP (mm)	1 Niveau * 1 Niveau	2 Niveaus * 2 Niveaux
600 x 300	809 007	809 017
1000 x 300	809 010	809 020
1200 x 300	809 011	809 021
1400 x 300	809 012	809 022
1500 x 300	809 019	809 029
1600 x 300	809 013	809 023
1800 x 300	809 014	809 024
2000 x 300	809 015	809 025
2200 x 300	809 016	809 026

* De étagères met 1 niveau hebben een hoogte van 400 mm, deze met 2 niveaus hebben een hoogte van 600 mm/ Les étagères avec 1 niveau ont un hauteur de 400 mm, Les étagères avec 2 niveaux ont un hauteur de 600 mm.

Lades + insert GN1/1 / Tiroirs + GN1/1 bac



Referentie Référence	Materiaal insert Material bac	Diepte tafel Profondeur table	Slot Serrure
809 501	Polypropylene	700 mm	/
809 504	Polypropylene	regelbaar/ réglable	/
819 504	Polypropylene	regelbaar/ réglable	✓
849 501	Copolyester	700 mm	/
849 504	Copolyester	regelbaar/ réglable	/
829 501	Inox	700 mm	/
829 504	Inox	regelbaar/ réglable	/

Machinetafels / Tables de machine



Referentie Référence	Afmetingen LxBxH (mm) Dimensions LxPxH (mm)	Onderblad Étagère	Wielen Roues
906 530	500 x 800 x 850	✓	✓
801 300	670 x 500 x 750	✓	✓
801 305	450 x 450 x 480	/	✓
803 472	600 x 800 x 700	✓	/
803 473	600 x 600 x 850	✓	/
803 474	600 x 600 x 850	✓	✓

Serverwagens | Chariots de service

De trolleys met 4 zwenkwielen zijn gemaakt van food-grade roestvrij staal waardoor ze robuust en goed bestand zijn tegen corrosie. Twee wielen hebben remmen voor het immobiliseren van de trolleys. De karren hebben een laadvermogen tot 150kg.

Les chariots avec 4 roues pivotantes sont construits en acier inox alimentaire, ce qui leur assure robustesse et bonne résistance à la corrosion. Deux roues comportent des freins pour l'immobilisation des chariots. Les chariots ont une capacité de charge jusqu'à 150kg.



Referentie Référence	Niveau's Niveaux	Tussenruimte Espace intermédiaire	Afmetingen LxBxH (mm) Dimensions LxPxH (mm)
801 542	2	560	895 x 625 x 960
801 552	2	560	1095 x 695 x 960
801 543	3	260	895 x 625 x 960
801 553	3	260	1095 x 695 x 960
801 544	4	260	895 x 625 x 1260
801 554	4	260	1095 x 695 x 1260

Dolly's | Charettes

Dolly inox Euronorm / Dolly inox Euronorm



Referentie Référence	Artikel Article	Afmetingen LxBxH (mm) Dimensions LxPxH (mm)
800 105	zonder handvat/ sans dossieret	615 x 415 x 165
800 106	met handvat/ avec dossieret	700 x 415 x 850

Dolly inox / Porte-casiers et porte-plateaux en inox

Referentie Référence	Artikel Article	Afmetingen LxBxH (mm) Dimensions LxPxH (mm)
800 125	zonder handvat/ sans dossieret	570 x 570 x 225
800 126	met handvat/ avec dossieret	630 x 570 x 900
800 130	met handvat/ avec dossieret	870 x 570 x 900



Gastronorm karren | Chariots gastronom

De karren met 4 zwenkwielen zijn gemaakt van food-grade roestvrij staal waardoor ze robuust en goed bestand zijn tegen corrosie. Twee wielen hebben remmen voor het immobiliseren van de trolleys. De karren met een hoogte van 760 en 900 mm hebben een bovenblad.

Les chariots avec 4 roues pivotantes sont construits en acier inox alimentaire, ce qui leur assure robustesse et bonne résistance à la corrosion. Deux roues comportent des freins pour l'immobilisation des chariots. Les chariots d'une hauteur de 760 et 900 mm ont une tablette supérieure.



Kar GN 1/1 / Chariot GN 1/1

Referentie Référence	Niveau's Niveaux	Tussenruimte Espace inter.	Afmetingen LxBxH (mm) Dimensions LxPxH (mm)
2198 *	6	81 mm	655 x 455 x 760
7026 *	8	81 mm	655 x 455 x 900
20176	10	144 mm	655 x 455 x 1650
15965	15	81 mm	655 x 455 x 1490
2024	17	81 mm	655 x 455 x 1650
2196	20	77 mm	655 x 455 x 1785

Kar GN 2/1 / Chariot GN 2/1

Referentie Référence	Niveau's Niveaux	Tussenruimte Espace inter.	Afmetingen LxBxH (mm) Dimensions LxPxH (mm)
15984 *	6	81 mm	775 x 660 x 760
15985 *	8	81 mm	775 x 660 x 900
20177	10	144 mm	775 x 660 x 1650
15986	15	81 mm	775 x 660 x 1490
2025	17	81 mm	775 x 660 x 1650
2197	20	77 mm	775 x 660 x 1785

* De karren met een hoogte van 760 en 900 mm hebben een bovenblad/ Les chariots d'une hauteur de 760 et 900 mm ont une tablette supérieure

Euronorm karren | Chariots euronormes

De karren met 4 zwenkwielen zijn gemaakt van food-grade roestvrij staal waardoor ze robuust en goed bestand zijn tegen corrosie. Inschuiven op de L-vormige geleiders aan de 400 mm zijde.

Les chariots avec 4 roues pivotantes sont construits en acier inox alimentaire, ce qui leur assure robustesse et bonne résistance à la corrosion. Glisser sur les guides en L du côté des 400 mm.



Referentie Référence	Niveau's Niveaux	Euronorm plateaus Plateaux euronorm	Ingang (mm) Entrée (mm)	Tussenruimte Espace inter.	Afmetingen LxBxH (mm) Dimensions LxPxH (mm)
804 155 *	9	400 x 600 mm	400	70 mm	725 x 540 x 900
804 156	12	400 x 600 mm	400	125 mm	725 x 540 x 1785
804 157	16	400 x 600 mm	400	94 mm	725 x 540 x 1785
804 158	16	600 x 400 mm	400	94 mm	525 x 732 x 1785
804 159	20	400 x 600 mm	400	75 mm	725 x 540 x 1785
804 160	20	600 x 400 mm	400	75 mm	525 x 732 x 1785
804 161	20	400 x 600 mm	400	75 mm	925 x 540 x 1785
804 162	16	600 x 400 mm	400	94 mm	925 x 732 x 1785
804 163	20	600 x 400 mm	400	75 mm	925 x 732 x 1785

* De karren met een hoogte van 760 en 900 mm hebben een bovenblad / *Les chariots d'une hauteur de 760 et 900 mm ont une tablette supérieure*



Spoel tafels | Plonges



Spoel tafel met bak 500 x 400 x 250 mm / Plonge avec bac 500 x 400 x 250 mm

Spoel tafel Plonge	Afmetingen LxBxH (mm) Dimensions LxPxH (mm)	Zonder kraan Sans robinet	Met kraan Avec robinet
1 bak + afdruipek rechts / 1 bac + égouttoir à droite	600 x 1200 x 900	806 661	816 661
1 bak + afdruipek links / 1 bac + égouttoir à gauche	600 x 1200 x 900	806 662	816 662
2 bakken / 2 bacs	600 x 1200 x 900	806 663	816 663
2 bakken + afdruipek rechts / 2 bacs + égouttoir à droite	600 x 1800 x 900	806 664	816 664
2 bakken + afdruipek links / 2 bacs + égouttoir à gauche	600 x 1800 x 900	806 665	816 665

Spoel tafel met bak 500 x 500 x 300 mm / Plonge avec bac 500 x 500 x 300 mm

Spoel tafel Plonge	Afmetingen LxBxH (mm) Dimensions LxPxH (mm)	Zonder kraan Sans robinet	Met kraan Avec robinet
	700 x 700 x 900	806 670	816 670
1 bak + afdruipek rechts / 1 bac + égouttoir à droite	700 x 1200 x 900	806 671	816 671
1 bak + afdruipek links / 1 bac + égouttoir à gauche	700 x 1200 x 900	806 672	816 672
2 bakken / 2 bacs	700 x 1200 x 900	806 673	816 673
2 bakken + afdruipek rechts / 2 bacs + égouttoir à droite	700 x 1600 x 900	806 677	816 677
2 bakken + afdruipek links / 2 bacs + égouttoir à gauche	700 x 1600 x 900	806 678	816 678
2 bakken + afdruipek rechts / 2 bacs + égouttoir à droite	700 x 1800 x 900	806 674	816 674
2 bakken + afdruipek links / 2 bacs + égouttoir à gauche	700 x 1800 x 900	806 675	816 675
3 bakken / 3 bacs	700 x 1900 x 900	806 676	816 676

Spoel tafel met bak 600 x 500 x 350 mm / Plonge avec bac 600 x 500 x 350 mm

Spoel tafel Plonge	Afmetingen LxBxH (mm) Dimensions LxPxH (mm)	Zonder kraan Sans robinet	Met kraan Avec robinet
1 bak / 1 bac	700 x 800 x 900	806 680	816 680
1 bak + afdruiprek rechts / 1 bac + égouttoir à droite	700 x 1400 x 900	806 681	816 681
1 bak + afdruiprek links / 1 bac + égouttoir à gauche	700 x 1400 x 900	806 682	816 682
2 bakken / 2 bacs	700 x 1400 x 900	806 683	816 683
2 bakken + afdruiprek rechts / 2 bacs + égouttoir à droite	700 x 1900 x 900	806 684	816 684
2 bakken + afdruiprek links / 2 bacs + égouttoir à gauche	700 x 1900 x 900	806 685	816 685
2 bakken + 2 afdruiprekken / 2 bacs + 2 égouttoirs	700 x 2400 x 900	806 686	816 686

Spoel tafels met onderblad | Plonges avec étagère



Spoel tafel met bak 500 x 400 x 250 mm / Plonge avec bac 500 x 400 x 250 mm

Spoel tafel Plonge	Afmetingen LxBxH (mm) Dimensions LxPxH (mm)	Zonder kraan Sans robinet	Met kraan Avec robinet
1 bak + afdruiprek rechts / 1 bac + égouttoir à droite	600 x 1200 x 900	826 661	836 661
1 bak + afdruiprek links / 1 bac + égouttoir à gauche	600 x 1200 x 900	826 662	836 662
2 bakken / 2 bacs	600 x 1200 x 900	826 663	836 663
2 bakken + afdruiprek rechts / 2 bacs + égouttoir à droite	600 x 1800 x 900	826 664	836 664
2 bakken + afdruiprek links / 2 bacs + égouttoir à gauche	600 x 1800 x 900	826 665	836 665



Spoel tafel met bak 500 x 500 x 300 mm / Plonge avec bac 500 x 500 x 300 mm

Spoel tafel Plonge	Afmetingen LxBxH (mm) Dimensions LxPxH (mm)	Zonder kraan Sans robinet	Met kraan Avec robinet
	700 x 700 x 900	826 670	836 670
1 bak + afdruipek rechts / 1 bac + égouttoir à droite	700 x 1200 x 900	826 671	836 671
1 bak + afdruipek links / 1 bac + égouttoir à gauche	700 x 1200 x 900	826 672	836 672
2 bakken / 2 bacs	700 x 1200 x 900	826 673	836 673
2 bakken + afdruipek rechts / 2 bacs + égouttoir à droite	700 x 1600 x 900	826 677	836 677
2 bakken + afdruipek links / 2 bacs + égouttoir à gauche	700 x 1600 x 900	826 678	836 678
2 bakken + afdruipek rechts / 2 bacs + égouttoir à droite	700 x 1800 x 900	826 674	836 674
2 bakken + afdruipek links / 2 bacs + égouttoir à gauche	700 x 1800 x 900	826 675	836 675
3 bakken / 3 bacs	700 x 1900 x 900	826 676	836 676

Spoel tafel met bak 600 x 500 x 350 mm / Plonge avec bac 600 x 500 x 350 mm

Spoel tafel Plonge	Afmetingen LxBxH (mm) Dimensions LxPxH (mm)	Zonder kraan Sans robinet	Met kraan Avec robinet
1 bak / 1 bac	700 x 800 x 900	826 680	836 680
1 bak + afdruipek rechts / 1 bac + égouttoir à droite	700 x 1400 x 900	826 681	836 681
1 bak + afdruipek links / 1 bac + égouttoir à gauche	700 x 1400 x 900	826 682	836 682
2 bakken / 2 bacs	700 x 1400 x 900	826 683	836 683
2 bakken + afdruipek rechts / 2 bacs + égouttoir à droite	700 x 1900 x 900	826 684	836 684
2 bakken + afdruipek links / 2 bacs + égouttoir à gauche	700 x 1900 x 900	826 685	836 685
2 bakken + 2 afdruipeken / 2 bacs + 2 égouttoirs	700 x 2400 x 900	826 686	836 686

Kranen / Robinetterie



Referentie Référence	Artikel Article
230 300	Mengkraan / Robinetterie mélangeuse 1/2", 30l/mn
806 730	Mengkraan / Robinetterie mélangeuse 1/4", 30l/mn
230 507	Electronische mengkraan / Robinet mitigeur à commande électronique, 3l/mn
230 240	Één-gats voorspoeldouche / Douchette 1 eau
507 545	Meng voorspoeldouche / Douchette mélangeuse
507 546	Meng voorspoeldouche + zwanenhals / Douchette mélangeuse + col de cygne
701 054	Met kniecommando op tafel+afvoer / Commande au genou sur la table+rejet
272 110	Supplement messing sifon / Supplément siphon laiton
117 180	Habillage cache-bac sur 3 côtés
806 688	Overlooptafel met zeef / Table surverse et crépine

Inox kasten | Meubles inox



Hoogte = 900 mm / Hauteur = 900 mm



Hoogte = 1000 mm / Hauteur = 1000 mm

Meubel diepte 600 mm en kast diepte 560 mm / Meuble profondeur 600 mm avec caisse 560 mm

Meubel Meubles	Afmetingen BxL (mm) Dimensions PxL (mm)	Zonder opkant Sans dossier	Met opkant Avec dossier
Inox kast met schuifdeuren / Meuble central à portes coulissantes	600 x 1000	504 341	524 341
Inox kast met schuifdeuren / Meuble central à portes coulissantes	600 x 1200	504 342	524 342
Inox kast met schuifdeuren / Meuble central à portes coulissantes	600 x 1400	504 343	524 343
Inox kast met schuifdeuren / Meuble central à portes coulissantes	600 x 1500	504 344	524 344
Inox kast met schuifdeuren / Meuble central à portes coulissantes	600 x 1600	504 345	524 345
Inox kast met schuifdeuren / Meuble central à portes coulissantes	600 x 1800	504 346	524 346
Inox kast met schuifdeuren / Meuble central à portes coulissantes	600 x 2000	504 347	524 347
Inox kast met schuifdeuren / Meuble central à portes coulissantes	600 x 2200	504 348	524 348
Inox kast met schuifdeuren / Meuble central à portes coulissantes	600 x 2400	504 349	524 349

Meubel diepte 700 mm en kast diepte 660 mm / Meuble profondeur 700 mm avec caisse 660 mm

Meubel Meubles	Afmetingen BxL (mm) Dimensions PxL (mm)	Zonder opkant Sans dossier	Met opkant Avec dossier
Inox kast met schuifdeuren / Meuble central à portes coulissantes	700 x 1000	504 361	524 371
Inox kast met schuifdeuren / Meuble central à portes coulissantes	700 x 1200	504 362	524 372
Inox kast met schuifdeuren / Meuble central à portes coulissantes	700 x 1400	504 363	524 373
Inox kast met schuifdeuren / Meuble central à portes coulissantes	700 x 1500	504 364	524 374
Inox kast met schuifdeuren / Meuble central à portes coulissantes	700 x 1600	504 365	524 375
Inox kast met schuifdeuren / Meuble central à portes coulissantes	700 x 1800	504 366	524 376
Inox kast met schuifdeuren / Meuble central à portes coulissantes	700 x 2000	504 367	524 377
Inox kast met schuifdeuren / Meuble central à portes coulissantes	700 x 2200	504 368	524 378
Inox kast met schuifdeuren / Meuble central à portes coulissantes	700 x 2400	504 369	524 379



Meubel diepte 700 mm en kast diepte 560 mm/ Meuble profondeur 700 mm avec caisse 560 mm

Meubel <i>Meubles</i>	Afmetingen BxL (mm) <i>Dimensions PxL (mm)</i>	Met opkant <i>Avec dossieret</i>
Inox kast met schuifdeuren / <i>Meuble central à portes coulissantes</i>	700 x 1000	524 361
Inox kast met schuifdeuren / <i>Meuble central à portes coulissantes</i>	700 x 1200	524 362
Inox kast met schuifdeuren / <i>Meuble central à portes coulissantes</i>	700 x 1400	524 363
Inox kast met schuifdeuren / <i>Meuble central à portes coulissantes</i>	700 x 1500	524 364
Inox kast met schuifdeuren / <i>Meuble central à portes coulissantes</i>	700 x 1600	524 365
Inox kast met schuifdeuren / <i>Meuble central à portes coulissantes</i>	700 x 1800	524 366
Inox kast met schuifdeuren / <i>Meuble central à portes coulissantes</i>	700 x 2000	524 367
Inox kast met schuifdeuren / <i>Meuble central à portes coulissantes</i>	700 x 2200	524 368
Inox kast met schuifdeuren / <i>Meuble central à portes coulissantes</i>	700 x 2400	524 369

Meubel diepte 800 mm en kast diepte 660 mm/ Meuble profondeur 800 mm avec caisse 660 mm

Meubel <i>Meubles</i>	Afmetingen BxL (mm) <i>Dimensions PxL (mm)</i>	Met opkant <i>Avec dossieret</i>
Inox kast met schuifdeuren / <i>Meuble central à portes coulissantes</i>	800 x 1000	524 381
Inox kast met schuifdeuren / <i>Meuble central à portes coulissantes</i>	800 x 1200	524 382
Inox kast met schuifdeuren / <i>Meuble central à portes coulissantes</i>	800 x 1400	524 383
Inox kast met schuifdeuren / <i>Meuble central à portes coulissantes</i>	800 x 1500	524 384
Inox kast met schuifdeuren / <i>Meuble central à portes coulissantes</i>	800 x 1600	524 385
Inox kast met schuifdeuren / <i>Meuble central à portes coulissantes</i>	800 x 1800	524 386
Inox kast met schuifdeuren / <i>Meuble central à portes coulissantes</i>	800 x 2000	524 387
Inox kast met schuifdeuren / <i>Meuble central à portes coulissantes</i>	800 x 2200	524 388
Inox kast met schuifdeuren / <i>Meuble central à portes coulissantes</i>	800 x 2400	524 389

Meubel diepte 800 mm en kast diepte 760 mm/ Meuble profondeur 800 mm avec caisse 760 mm

Meubel <i>Meubles</i>	Afmetingen BxL (mm) <i>Dimensions PxL (mm)</i>	Zonder opkant <i>Sans dossieret</i>
Inox kast met schuifdeuren / <i>Meuble central à portes coulissantes</i>	800 x 1000	504 381
Inox kast met schuifdeuren / <i>Meuble central à portes coulissantes</i>	800 x 1200	504 382
Inox kast met schuifdeuren / <i>Meuble central à portes coulissantes</i>	800 x 1400	504 383
Inox kast met schuifdeuren / <i>Meuble central à portes coulissantes</i>	800 x 1500	504 384
Inox kast met schuifdeuren / <i>Meuble central à portes coulissantes</i>	800 x 1600	504 385
Inox kast met schuifdeuren / <i>Meuble central à portes coulissantes</i>	800 x 1800	504 386
Inox kast met schuifdeuren / <i>Meuble central à portes coulissantes</i>	800 x 2000	504 387
Inox kast met schuifdeuren / <i>Meuble central à portes coulissantes</i>	800 x 2200	504 388
Inox kast met schuifdeuren / <i>Meuble central à portes coulissantes</i>	800 x 2400	504 389

Inox hoge kasten | Armoires hautes en inox

Hoge kast met schuifdeuren/ Armoire haute à portes coulissantes



Referentie Référence	Afmetingen LxBxH (mm) Dimensions LxPxH (mm)	Met slot Avec serrure
802 921	1000 x 600 x 1910	x
802 922	1200 x 600 x 1910	x
802 923	1400 x 600 x 1910	x
802 924	1600 x 600 x 1910	x
802 925	1800 x 700 x 1910	x
812 921	1000 x 600 x 1910	✓
812 922	1200 x 600 x 1910	✓
812 923	1400 x 600 x 1910	✓
812 924	1600 x 600 x 1910	✓
812 925	1800 x 700 x 1925	✓

Hoge kast met klapdeuren/ Armoire haute à portes battantes



Referentie Référence	Afmetingen LxBxH (mm) Dimensions LxPxH (mm)	Met slot Avec serrure
802 941	1000 x 600 x 1910	✓
802 942	1200 x 600 x 1910	✓
802 943	1400 x 600 x 1910	✓
802 944	1600 x 600 x 1910	✓

Hoge kast supplementen/ Suppléments pour armoire haute

Artikel Article	Afmetingen (LxB) Dimensions (LxP)	Referentie Référence
Legplank / Étagère	1000 x 600 mm	802 931
Legplank / Étagère	1200 x 600 mm	802 932
Legplank / Étagère	1400 x 600 mm	802 933
Legplank / Étagère	1600 x 600 mm	802 934
Legplank / Étagère	1800 x 700 mm	802 935





Onderhoudskast / Armoires pour produits d'entretien

Artikel Article	Afmetingen LxBxH (mm) Dimensions LxPxH (mm)	Referentie Référence
1 deur zonder onderverdeling / 1 porte sans séparation	600 x 500 x 1890	802 954
2 deuren zonder onderverdeling / 2 portes sans séparation	1000 x 500 x 1890	802 964
1 deur met onderverdeling / 1 porte avec séparation	600 x 500 x 1890	802 953
2 deuren met onderverdeling / 2 portes avec séparation	1000 x 500 x 1890	802 963



Hoge kast supplementen/ Suppléments pour armoires hautes

Referentie Référence	Artikel Article
121 987	Legplank voor kast met 1 deur zonder opdeling/ Étagère pour armoire 1 porte sans séparation
121 988	Legplank voor kast met 2 deuren zonder opdeling/ Étagère pour armoire 2 portes sans séparation
121 989	Legplank voor kast met 1 deur met opdeling/ Étagère pour armoire 1 porte avec séparation
121 990	Legplank voor kast met 2 deuren met opdeling/ Étagère pour armoire 2 portes avec séparation

Warmhoudkast | Armoire de maintien en température

De Roll'Service warmhoudkast met 20 niveaus van Tournus Equipement is gemakkelijk te onderhouden, gemakkelijk in te laden doordat de deur 270° opent, hygiënisch door de naadloze geleiders en gemakkelijk instelbaar via het geïntegreerde bedieningspaneel.

L'armoire de maintien en température Roll'Service avec 20 niveaux de Tournus Equipement est facile à entretenir, facile à charger grâce à la porte qui ouvre 270°, hygiénique à cause des glissières embouties et facile à programmer grâce au tableau de commande intégré.



GN1/1 met inox deur / GN1/1 avec porte inox

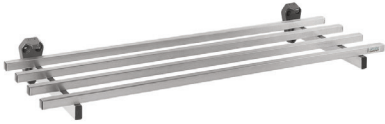
Referentie Référence	Niveau's Niveaux	Volume (liter) Volume (litres)	Afmetingen LxBxH (mm) Dimensions LxPxH (mm)
507 301	5	77	524 x 817 x 708
507 331	10	146	528 x 821 x 1134
507 351	15	215	528 x 821 x 1489
507 381	20	284	528 x 821 x 1844

GN1/1 met glazen deur | GN1/1 avec porte vitrée

Referentie Référence	Niveau's Niveaux	Volume (liter) Volume (litres)	Afmetingen LxBxH (mm) Dimensions LxPxH (mm)
507 352	15	215	528 x 821 x 1489
507 382	20	284	528 x 821 x 1844

Hangplanken inox | Étagères murales

Wandrek met 4 baren/ Étagère murale 4 barres



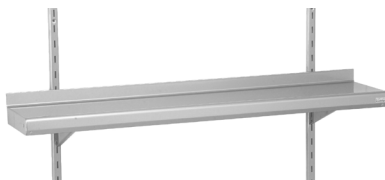
Referentie Référence	Afmetingen BxL (mm) Dimensions PxL (mm)
805 715	400 x 800
805 720	400 x 1000
805 721	400 x 1200
805 722	400 x 1400
805 726	400 x 1500
805 723	400 x 1600
805 724	400 x 1800
805 725	400 x 2000
805 727	400 x 2200

Wandrek inox/ Étagère murale à plateau inox



Referentie Référence	Afmetingen BxL (mm) Dimensions PxL (mm)
509 769	400 x 800
509 751	400 x 1000
509 752	400 x 1200
509 753	400 x 1400
509 754	400 x 1500
509 755	400 x 1600
509 756	400 x 1800
509 757	400 x 2000
509 758	400 x 2200

Regelbaar wandrek 290 mm/ Étagère murale réglable 290 mm



Afmetingen BxL (mm) Dimensions PxL (mm)	1 Niveau 1 Niveau	2 Niveau 2 Niveau
290 x 800	509 971	509 986
290 x 1000	509 972	509 987
290 x 1200	509 973	509 988
290 x 1400	509 974	509 989
290 x 1500	509 975	509 990
290 x 1600	509 976	509 991
290 x 1800	509 977	509 992
290 x 2000	509 978	509 993
290 x 2200	509 979	509 994



Regelbaar wandrek 390 mm/ Étagère murale réglable 390 mm



Afmetingen BxL (mm) Dimensions PxL (mm)	1 Niveau 1 Niveau	2 Niveau 2 Niveau
390 x 800	509 910	509 925
390 x 1000	509 911	509 926
390 x 1200	509 912	509 927
390 x 1400	509 913	509 928
390 x 1500	509 914	509 929
390 x 1600	509 915	509 930
390 x 1800	509 916	509 931
390 x 2000	509 917	509 932
390 x 2200	509 918	509 933

Handspoelbakken | Lave-mains



TS 2000N op batterijen/ TS 2000N sur piles

Artikel Article	Afmetingen LxBxH (mm) Dimensions LxPxH (mm)	Referentie Référence
Zonder zeepdispenser/ Sans distributeur savon	400 x 400 x 755	806 301
Manuele zeepdispenser 500 ml/ Distributeur savon manuel 500 ml	400 x 400 x 755	806 302
Zeeppomp 350 ml/ Pompe à savon 350 ml	400 x 400 x 755	806 304



TS 2000N met netaansluiting/ TS 2000N pour raccordement sur secteur

Artikel Article	Afmetingen LxBxH (mm) Dimensions LxPxH (mm)	Referentie Référence
Zonder zeepdispenser/ Sans distributeur savon	400 x 400 x 755	806 291
Manuele zeepdispenser 500 ml/ Distributeur savon manuel 500 ml	400 x 400 x 755	806 292
Zeeppomp 350 ml/ Pompe à savon 350 ml	400 x 400 x 755	806 294



Lave-mains G.A./ Lave-mains G.A.

Artikel Article	Afmetingen LxBxH (mm) Dimensions LxPxH (mm)	Referentie Référence
Zonder opkant/ Sans dossier	330 x 330 x 170	806 331
Met opkant/ Avec dossier	350 x 330 x 500	806 332
Met opkant en zeepdispenser/ Avec dossier et distributeur de savon	350 x 330 x 500	806 333



Wasbak GC met kniecommando/ Lave-mains GC à commande au genou

Artikel Article	Afmetingen LxBxH (mm) Dimensions LxPxH (mm)	Referentie Référence
Handwasbak GC/ Lave-mains GC	415 x 310 x 185	806 381
Met opkant 540 mm/ Avec dossier 540 mm	440 x 335 x 540	806 382
Met opkant 540 mm + zeepdispenser/ Avec dossier 540 mm + distributeur de savon	440 x 335 x 540	806 383
Met opkant 540 mm + zeepdispenser + inox mand/ Avec dossier 540 mm + distributeur de savon + corbeille inox	440 x 335 x 985	806 397
Met opkant 790 mm/ Avec dossier 790 mm	440 x 335 x 790	806 384
Met opkant 790 mm + zeep- en handdoekdispenser/ Avec dossier 790 mm + distributeur de savon et d'essuie-mains	440 x 335 x 790	806 385



Autonome handwasbak/ Lave-mains autonome

Artikel Article	Afmetingen LxBxH (mm) Dimensions LxPxH (mm)	Referentie Référence
Autonome handwasbak/ Lave-mains autonome	415 x 345 x 1200	806 517
Autonome verwarmde handwasbak/ Lave-mains autonome chauffant	415 x 345 x 1200	806 519



Elektrische insectenverdelger | *Désinsectiseur électronique*

Insectenverdelger muurbevestiging/ *Désinsectiseur mural*



Referentie <i>Référence</i>	Afmetingen LxBxH (mm) <i>Dimensions LxPxH (mm)</i>	Surface <i>Protégée</i>	Wattage <i>Wattage</i>
806 952	615 x 95 x 240	50 m ²	40 W (1 tube)

Hangende insectenverdelger/ *Désinsectiseur suspendu*



Wattage <i>Wattage</i>	Surface <i>Protégée</i>	Afmetingen LxBxH (mm) <i>Dimensions LxPxH (mm)</i>	Referentie <i>Référence</i>
15 W (1 tube)	40 m ²	460 x 95 x 235	806 941
30 W (2 tubes 15W)	80 m ²	460 x 110 x 285	806 943
40 W (2 tubes 20W)	90 m ²	615 x 110 x 330	806 945
80 W (2 tubes 40W)	180 m ²	615 x 110 x 330	806 947

Vuilbakken | *Poubelles*

Mobiele vuilzakhoder/ *Porte-sacs mobiles*



Artikel <i>Article</i>	Zaken (liter) <i>Sacs (litres)</i>	Afmetingen LxBxH (mm) <i>Dimensions LxPxH (mm)</i>	Referentie <i>Référence</i>
Met deksel/ <i>Avec couvercle</i>	100 - 130	450 x 535 x 900	804 465
Met deksel/ <i>Avec couvercle</i>	50 - 100	450 x 535 x 700	804 464
Met deksel + inox omhulsel/ <i>Avec couvercle + habillage inox</i>	100	450 x 535 x 900	804 468
Met deksel + inox omhulsel/ <i>Avec couvercle + habillage inox</i>	70	450 x 535 x 700	804 467
Zonder deksel/ <i>Sans couvercle</i>	50 - 100	450 x 505 x 800	804 460



Mobiele vuilzakhoder met pedaal/ *Porte-sacs mobiles à pince*

Artikel <i>Article</i>	Zaken (liter) <i>Sacs (litres)</i>	Afmetingen LxBxH (mm) <i>Dimensions LxPxH (mm)</i>	Referentie <i>Référence</i>
Met pedaal/ <i>À pince</i>	100	450 x 535 x 810	804 452
Met pedaal/ <i>À pince</i>	110	450 x 535 x 970	804 453

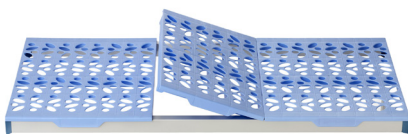
Rekstellingen | Rayonnage

De rekstellingen zijn vervaardigd uit geanodiseerde aluminium staanders, met legvakken in polypropyleen of geanodiseerd aluminium. Het monteren kan heel snel, zonder gereedschap, door 1 persoon gebeuren. Het monteren in een hoek kan door middel van 2 hoekverbinding haken per niveau. Belasting: tot 150 kg per niveau, tot 120 kg voor de 2 grootste lengtes. "NF Hygiène Alimentaire" goedgekeurd.

Les rayonnages sont constitués d'étagères à clayettes, en polypropylène ou en aluminium anodisé, et d'échelles. Le montage se fait par simple emboîtement sans outils. Montage en angle est possible en remplaçant une échelle par des crochets d'angle (2 crochets d'angle par niveau). Charge: jusqu'à 150 kg par niveau répartie, 120 kg pour les deux plus grandes longueurs d'étagères. Marque "NF Hygiène Alimentaire".



Planken van polypropyleen / Étagères à clayettes en polypropylène



Lengte (mm) Longueur (mm)	Diepte 400 mm Profondeur 400 mm	Diepte 500 mm Profondeur 500 mm	Diepte 560 mm (GN) Profondeur 560 mm (GN)
608	500 366	500 386	500 416
708	500 367	500 387	500 417
808	500 368	500 388	500 418
910	500 369	500 389	500 419
1010	500 370	500 390	500 420
1110	500 371	500 391	500 421
1210	500 372	500 392	500 422
1312	500 373	500 393	500 423
1412	500 374	500 394	500 424
1512	500 375	500 395	500 425
1612	500 376	500 396	500 426
1714	500 377	500 397	500 427

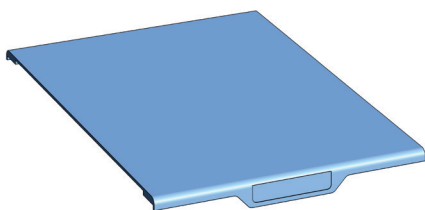


Planken van aluminium / Étagères à clayettes en aluminium anodisé



Lengte (mm) Longeur (mm)	Diepte 400 mm Profondeur 400 mm	Diepte 500 mm Profondeur 500 mm	Diepte 560 mm (GN) Profondeur 560 mm (GN)
608	500 466	500 516	500 666
708	500 467	500 517	500 667
808	500 468	500 518	500 668
910	500 469	500 519	500 669
1010	500 470	500 520	500 670
1110	500 471	500 521	500 671
1210	500 472	500 522	500 672
1312	500 473	500 523	500 673
1412	500 474	500 524	500 674
1512	500 475	500 525	500 675
1612	500 476	500 526	500 676
1714	500 477	500 527	500 677

Volle planken van polypropyleen / Étagères pleines en polypropylène



Referentie Référence	Lengte x diepte (mm) Longeur x Profondeur (mm)
500 681	608 x 500
500 682	708 x 500
500 683	808 x 500
500 684	910 x 500
500 685	1010 x 500
500 686	1110 x 500
500 687	1210 x 500
500 688	1312 x 500
500 689	1412 x 500
500 690	1512 x 500
500 691	1612 x 500
500 692	1714 x 500

Rek staanders / Échelles



Hoogte 1750 mm Hauteur 1750 mm	Diepte 400 mm Profondeur 400 mm	Diepte 500 mm Profondeur 500 mm	Diepte 560 mm (GN) Profondeur 560 mm (GN)
3 niveaus/ 3 niveaux	500 103	500 123	500 153
4 niveaus/ 4 niveaux	500 104	500 124	500 154
5 niveaus/ 5 niveaux	500 105	500 125	500 155

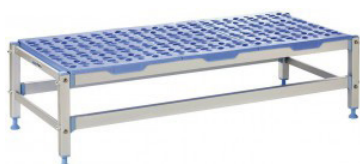
Hoogte 2050 mm Hauteur 2050 mm	Diepte 400 mm Profondeur 400 mm	Diepte 500 mm Profondeur 500 mm	Diepte 560 mm (GN) Profondeur 560 mm (GN)
3 niveaus/ 3 niveaux	500 214	500 224	500 234
4 niveaus/ 4 niveaux	500 215	500 225	500 235
5 niveaus/ 5 niveaux	500 216	500 226	500 236

Rek staanders op wielen / Échelles sur roues



Hoogte 1750 mm Hauteur 1750 mm	Diepte 400 mm Profondeur 400 mm	Diepte 500 mm Profondeur 500 mm	Diepte 560 mm (GN) Profondeur 560 mm (GN)
3 niveaus/ 3 niveaux	/	500 133	500 163
4 niveaus/ 4 niveaux	/	500 134	500 164
5 niveaus/ 5 niveaux	/	500 135	500 165

Laag rek / Étagère basse



Artikel Article	Afmetingen LxBxH (mm) Dimensions LxPxH (mm)	Referentie Référence
Lage plank 1 niveau / Étagère basse 1 niveau	1192 x 500 x 300	500 847





Dupont

De Pluim 5, 8550 Zwevegem
056 20 32 09
info@dupont.be
www.dupont.be